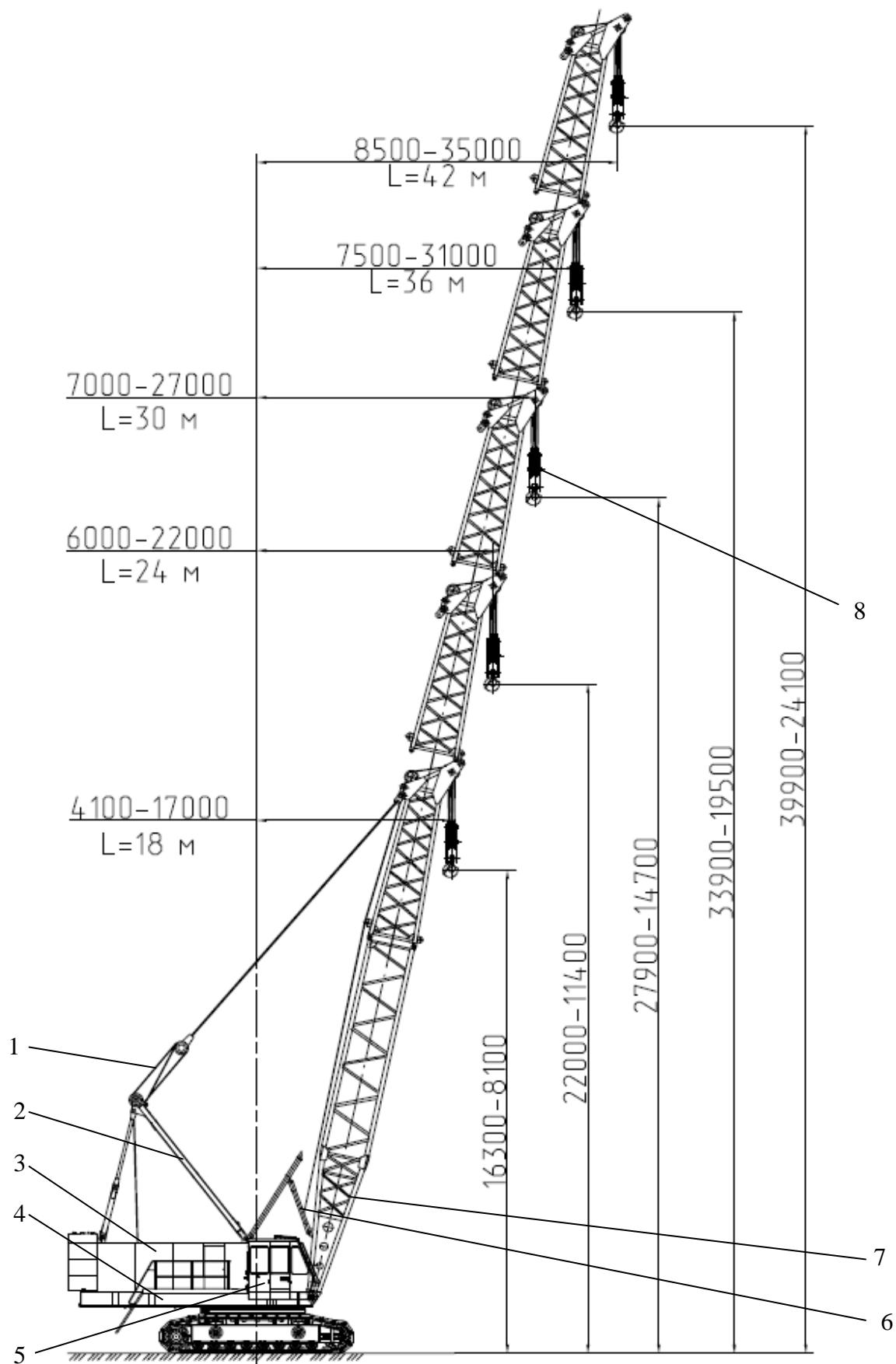


## Общие виды крана

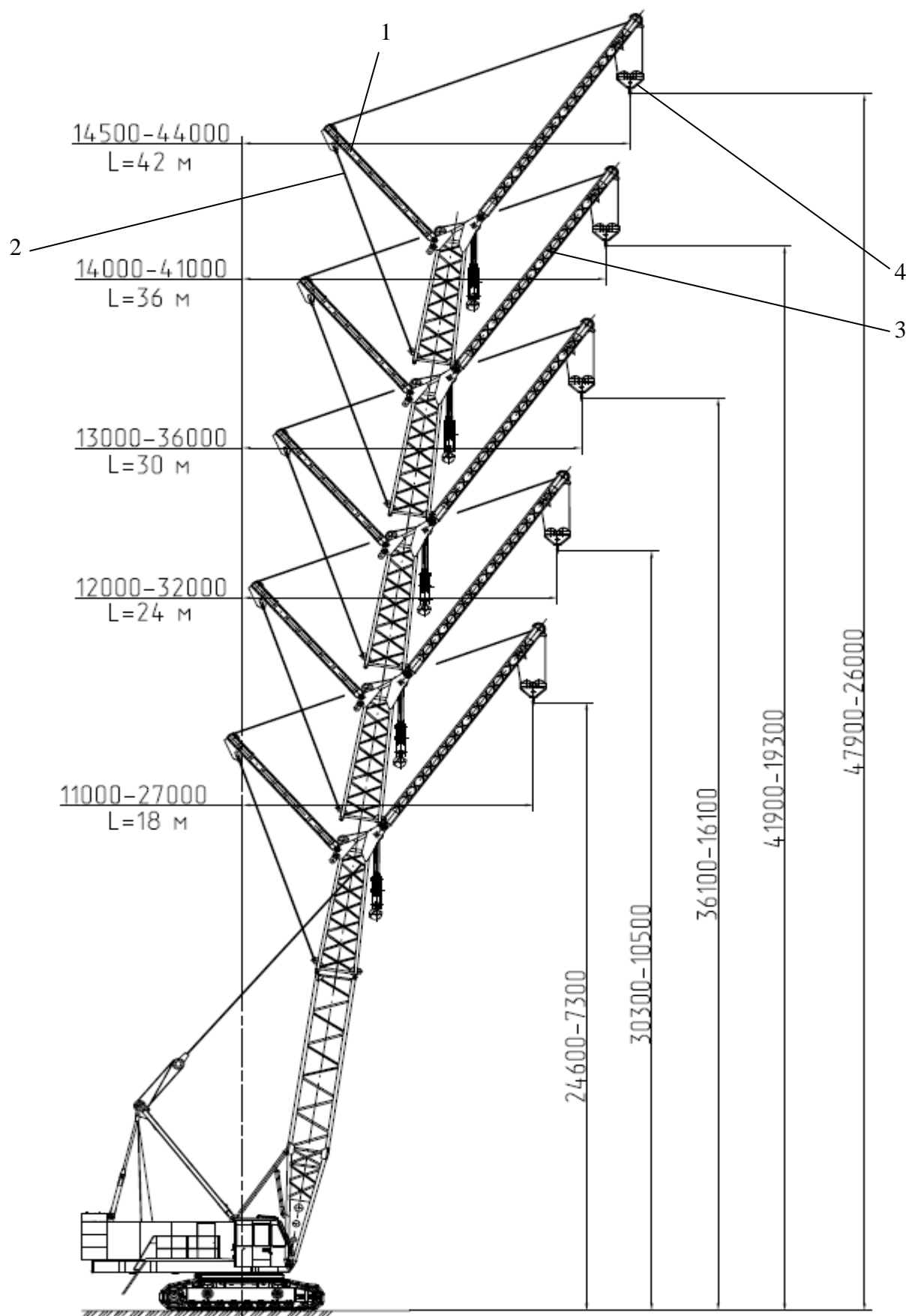


1 – система канатоблочная; 2 – портал;

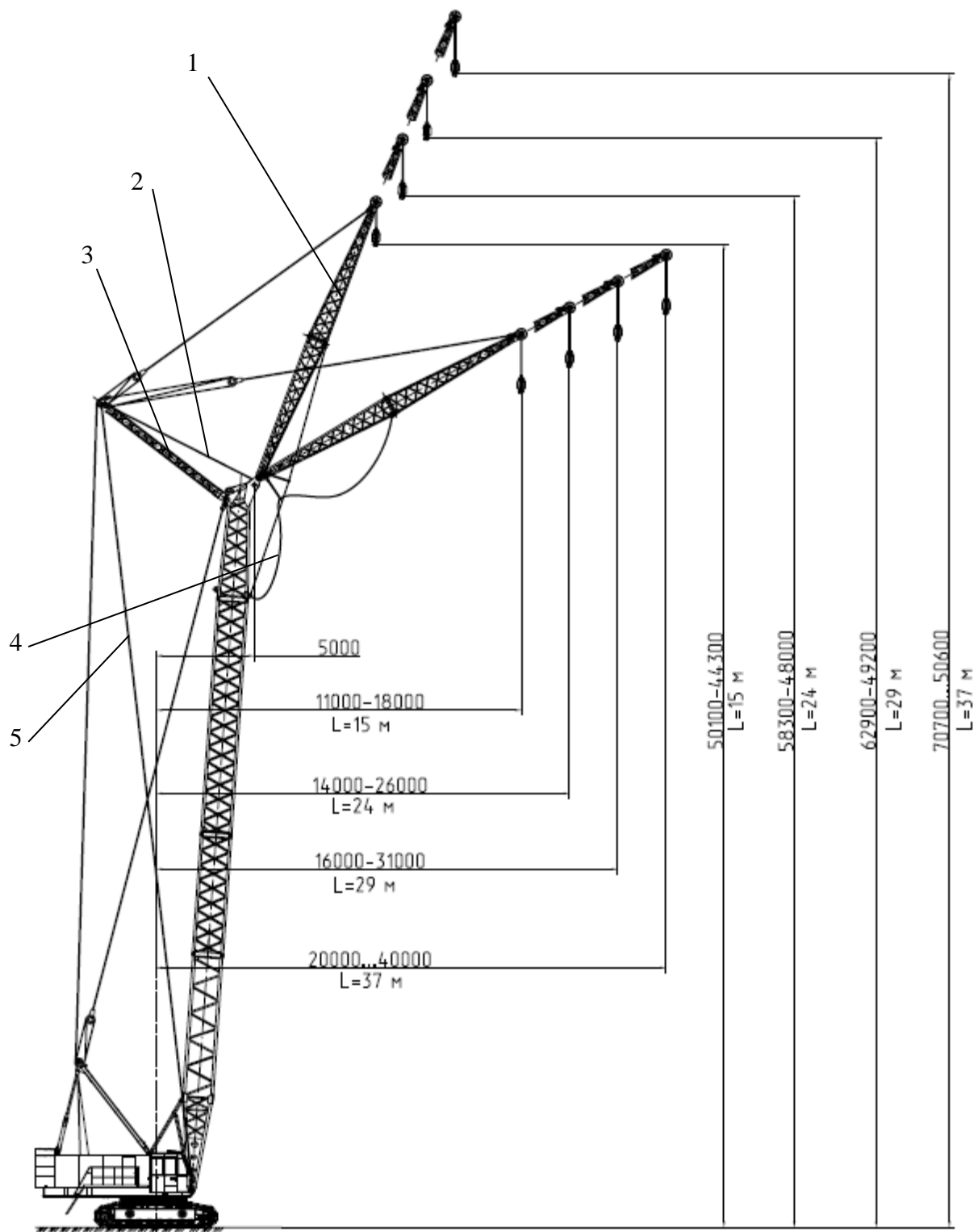
3 – кузов; 4 – трап; 5 – кабина управления;

6 – упор; 7 – стрела; 8 – обойма крюковая Q=80 т; L – длина стрелы.

Рисунок 1 – Общий вид крана в стреловом исполнении в рабочих положениях с грузом.



1 – стойка гуська; 2 – растяжка канатная; 3 – гусек жесткий 10 м; 4 – обойма крюковая Q=12,2 т.  
Рисунок 2 – Общий вид крана в стреловом исполнении с жестким гуськом 10 м в рабочих положениях с грузом.



1 – гусек маневровый; 2,4 – оттяжка канатная; 3 – стойка гуська маневрового; 5 – растяжка канатная.  
 Рисунок 3 – Общий вид крана в башенно-стреловом исполнении (гуськи 15, 24, 29, 37 м) в рабочих положениях с грузом. Башня 36,32 м

## Грузовысотные характеристики

Таблица 1 – Грузовые характеристики главного подъема

Стрела без гуська						Стрела с жестким гуськом 10 метров					
Вылет стрелы, м	Длина стрелы, м					Вылет стрелы, м	Длина стрелы, м				
	18	24	30	36	42		18	24	30	36	42
4,1	80					4,1	80				
5	66					5	66				
5,5	60,3					5,5	60,3				
6	55	50				6	55	50			
7	46,3	45	40			7	45,3	45	40		
7,5	42	41,6	38	30		7,5	41	41	38	30	
8	39	38,5	36	30		8	37,6	36,8	34,5	30	
8,5	36,1	35,7	34	30	20	8,5	34,2	34	31,5	30	20
9	33	32,8	32	29	20	9	31,6	30,9	28,8	28	20
10	28,2	28,5	28	26,3	20	10	27,1	26,5	24,6	24	20
11	25,2	25,1	24,9	23,2	18,4	11	23,7	23,1	21,3	20,8	18,3
12	22	22,3	22	20,9	16,5	12	21,2	20,4	18,8	18,3	16,4
13	20	20	19,8	18,9	15	13	19	18,2	16,7	16,3	14,9
14	18	17,8	17,8	17	13,5	14	17,1	16,4	14,9	14,6	13,4
15	16	16,2	16	15,3	12,3	15	15,3	14,9	13,5	13,1	12,2
16	14,5	14,8	14,5	13,8	11,2	16	13,8	13,6	12,2	11,9	11,1
17	13	13,5	13,4	12,6	10,3	17	12,1	12,4	11	10,9	10,2
18		12,6	12,2	11,6	9,5	18		11,5	10,2	10	9,3
19		11,7	11,2	10,7	8,8	19		10,7	9,4	9,1	8,5
20		11	10,5	9,8	8,2	20		9,9	8,7	8,4	7,8
21		10,5	9,8	9	7,7	21		9,2	8	7,8	7,1
22		10	9,2	8,4	7,2	22		8,7	7,4	7,2	6,6
23			8,6	7,8	6,7	23			6,9	6,7	6,1
24			8,2	7,2	6,3	24			6,4	6,2	5,6
25			7,7	6,7	5,9	25			6	5,8	5,2
26			7,2	6,2	5,5	26			5,6	5,4	4,8
27			6,7	6	5,1	27			5,3	5	4,4
28				5,6	4,9	28				4,7	4,1
29				5,3	4,6	29				4,4	3,8
30				5,1	4,4	30				4,1	3,6
31				4,8	4,2	31				3,9	3,3
32					4	32					3
33					3,8	33					2,8
34					3,7	34					2,6
35					3,6	35					2,4

Таблица 2 – Высотные характеристики главного подъема

Вылет стрелы, м	Длина стрелы, м				
	18	24	30	36	42
4,1	16,3				
5	16,1				
5,5	16,0				
6	15,9	22,0			
7	15,6	21,8	27,9		
7,5	15,5	21,7	27,8	33,9	
8	15,3	21,6	27,7	33,9	
8,5	15,1	21,4	27,6	33,8	39,9
9	14,9	21,3	27,5	33,7	39,8
10	14,4	21,0	27,3	33,4	39,6
11	13,9	20,6	27,0	33,2	39,4
12	13,2	20,1	26,6	32,9	39,1
13	12,5	19,6	26,2	32,6	38,9
14	11,6	19,1	25,8	32,3	38,6
15	10,6	18,4	25,3	31,9	38,3
16	9,5	17,7	24,8	31,5	37,9
17	8,1	17,0	24,3	31,0	37,5
18		16,1	23,6	30,5	37,1
19		15,1	23,0	30,0	36,7
20		14,0	22,2	29,5	36,2
21		12,8	21,4	28,8	35,7
22		11,4	20,6	28,2	35,2
23			19,6	27,5	34,7
24			18,6	26,7	34,0
25			17,4	25,9	33,4
26			16,1	25,0	32,7
27			14,7	24,1	32,0
28				23,1	31,2
29				22,0	30,4
30				20,8	29,5
31				19,5	28,6
32					27,6
33					26,5
32					27,6
33					26,5
34					25,4
35					24,1

Таблица 3 – Грузовые характеристики вспомогательного подъема

Стрела с жестким гуськом 10 м.					
Вылет гуська, м.	Длина стрелы, м.				
	18	24	30	36	42
11	10				
12	10	10			
13	10	10	10		
14	10	10	10	10	
14,5	10	10	9,7	9,6	9,2
15	9,9	9,8	9,4	9,3	8,9
16	9,6	9,4	9	8,7	8,3
17	9,2	9	8,6	8,2	7,8
18	8,9	8,6	8,2	7,75	7,35
19	8,5	8,2	7,8	7,2	6,95
20	8,2	7,8	7,4	6,75	6,6
21	7,9	7,5	7,1	6,4	6,2
22	7,6	7,3	6,8	6,1	5,8
23	7,3	7	6,45	5,8	5,5
24	7	6,7	6,2	5,4	5,2
25	6,7	6,5	5,9	5,1	4,9
26	6,5	6,3	5,6	4,8	4,6
27	6,3	6,1	5,3	4,6	4,3
28		5,9	5,05	4,4	4,05
29		5,7	4,9	4,2	3,9
30		5,4	4,65	3,9	3,7
31		5,2	4,5	3,7	3,5
32		5	4,3	3,5	3,3
33			4,1	3,3	3,1
34			3,9	3,1	2,9
35			3,8	2,9	2,7
36			3,7	2,75	2,5
37				2,6	2,3
38				2,5	2,1
39				2,4	2
40				2,2	1,9
41				2,1	1,8
42					1,7
43					1,6
44					1,5

Таблица 4 – Высотные характеристики вспомогательного подъема.

Стрела с жестким гуськом 10м.					
Вылет гуська, м	Длина стрелы, м				
	18	24	30	36	42
11	24,6				
12	24,2	30,3			
13	23,7	29,9	36,1		
14	23,2	29,6	35,8	41,9	
14,5	22,9	29,3	35,6	41,8	47,9
15	22,7	29,1	35,4	41,6	47,8
16	22,1	28,6	35,0	41,3	47,5
17	21,4	28,1	34,6	40,9	47,2
18	20,6	27,6	34,1	40,5	46,8
19	19,8	27,0	33,7	40,1	46,5
20	18,9	26,3	33,1	39,7	46,1
21	17,9	25,6	32,6	39,2	45,7
22	16,7	24,8	31,9	38,7	45,3
23	15,4	23,9	31,3	38,2	44,8
24	14,0	23,0	30,6	37,6	44,3
25	12,2	22,0	29,8	37,0	43,8
26	10,1	20,9	29,0	36,3	43,3
27	7,3	19,7	28,2	35,7	42,7
28		18,3	27,2	34,9	42,1
29		16,8	26,2	34,2	41,4
30		15,1	25,2	33,3	40,8
31		13,0	24,0	32,5	40,1
32		10,5	22,7	31,5	39,3
33			21,3	30,6	38,5
34			19,8	29,5	37,7
35			18,1	28,4	36,8
36			16,1	27,2	35,9
37				25,8	34,9
38				24,4	33,9
39				22,9	32,8
40				21,2	31,6
41				19,3	30,3
42					29,0
43					27,6
44					26,0

Таблица 5 – Грузовые характеристики башенно-стрелового исполнения.

Вылет гуська, м.	Башня 36 метров			
	Длина гуська, м.			
	15	24	29	37
11	12,2			
12	12,2			
13	12,2			
14	12,2	11		
15	12,2	11		
16	11,3	11	10	
17	10,6	10,2	9,2	
18	9,8	9,5	8,5	
19		8,8	8	
20		8,2	7,6	6
21		7,6	7,2	6
22		7,2	6,9	6
23		6,8	6,5	5,7
24		6,4	6,2	5,4
25		6	5,8	5,1
26		5,6	5,5	4,8
27			5,2	4,6
28			5	4,4
29			4,7	4,2
30			4,5	4
31			4,3	3,75
32				3,5
33				3,3
34				3,1
35				2,9
36				2,75
37				2,6
38				2,5
39				2,4
40				2,3



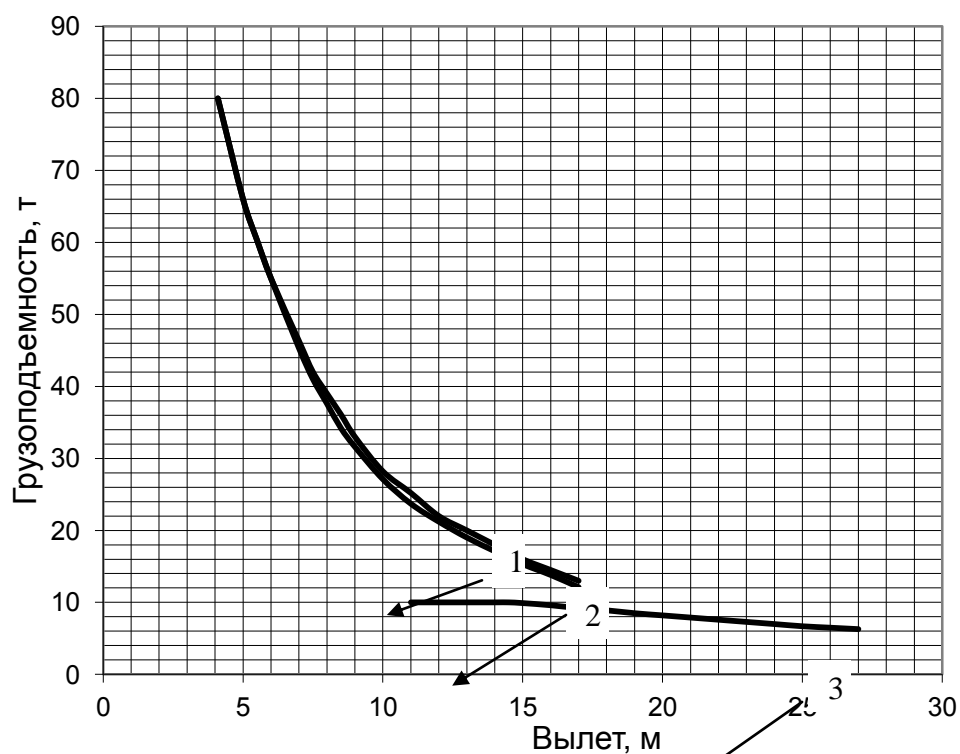
Таблица 6 – Высотные характеристики башенно-стрелового исполнения.

Вылет гуська, м	Башня 36 метров			
	Длина гуська, м			
	15	24	29	37
11	50,1			
12	49,6			
13	49,1			
14	48,4	58,3		
15	47,7	57,9		
16	46,7	57,4	62,9	
17	45,6	56,9	62,5	
18	44,3	56,3	62,0	
19		55,6	61,5	
20		54,9	60,9	70,7
21		54,0	60,3	70,2
22		53,1	59,6	69,8
23		52,1	58,9	69,3
24		50,9	58,1	68,7
25		49,5	57,2	68,1
26		48,0	56,2	67,5
27			55,1	66,8
28			53,9	66,1
29			52,6	65,3
30			51,0	64,4
31			49,2	63,5
32				62,6
33				61,5
34				60,4
35				59,2
36				57,8
37				56,3
38				54,7
39				52,8
40				50,6

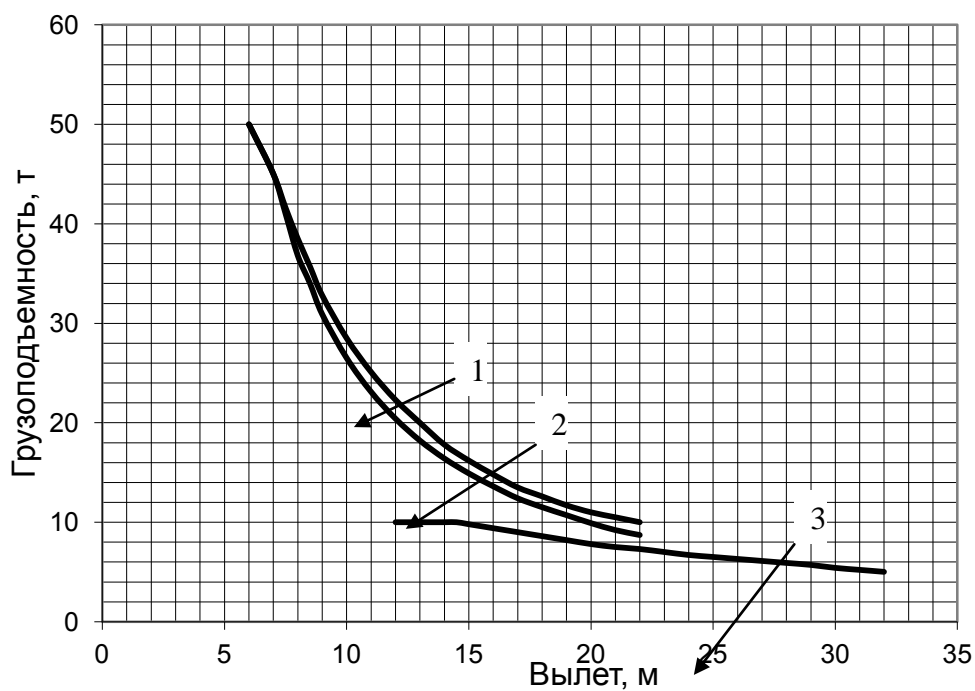
Примечание

1. Высоты подъема крюка указаны расчетные. Фактические значения могут отличаться на  $\pm 0,5$  м за счет упругих деформаций элементов крана и неточности срабатывания выключателей.

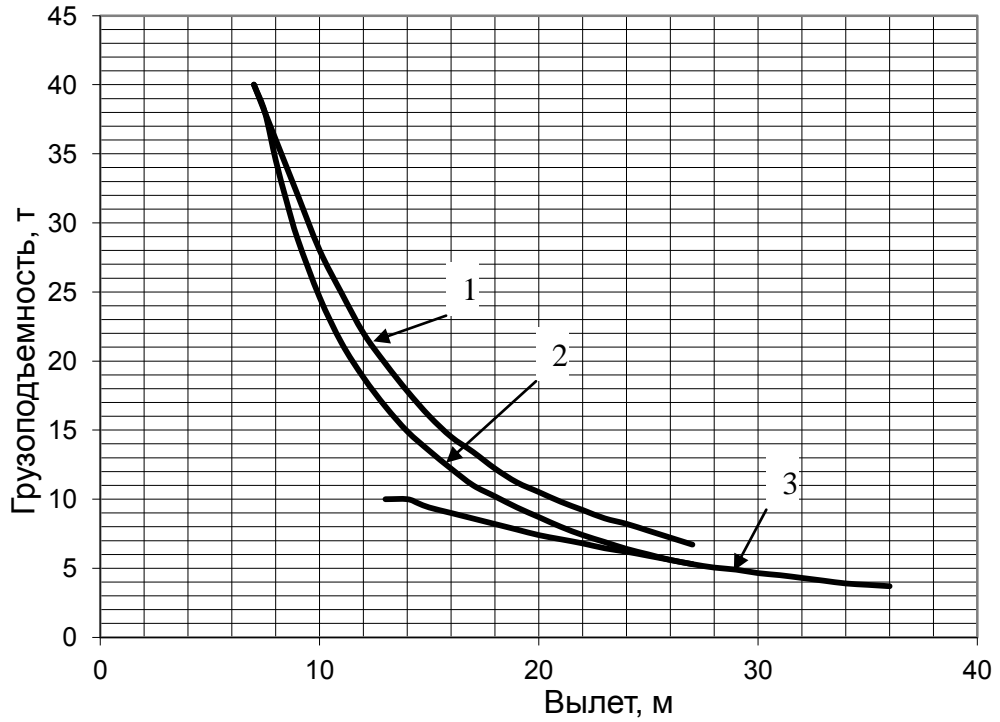
**Диаграммы грузоподъемности и высоты подъема крюка в зависимости от вылета (рисунки 7 – 14)**  
(зона работы для всех видов рабочего оборудования 360°)



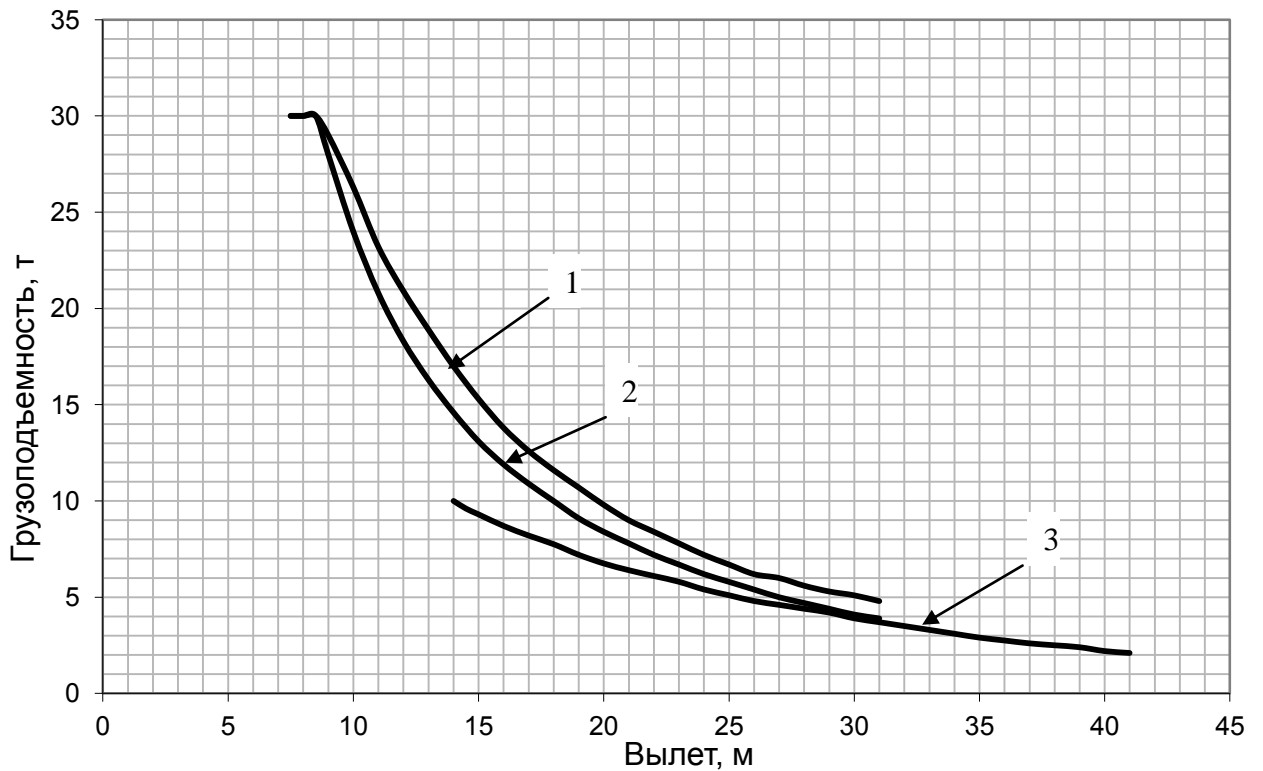
1 – полезная грузоподъемность на стреле без гуська;  
2 – полезная грузоподъемность на стреле с гуськом;  
3 – полезная грузоподъемность на гуське  
*Рисунок 4 – Диаграммы для стрелы 18 м*



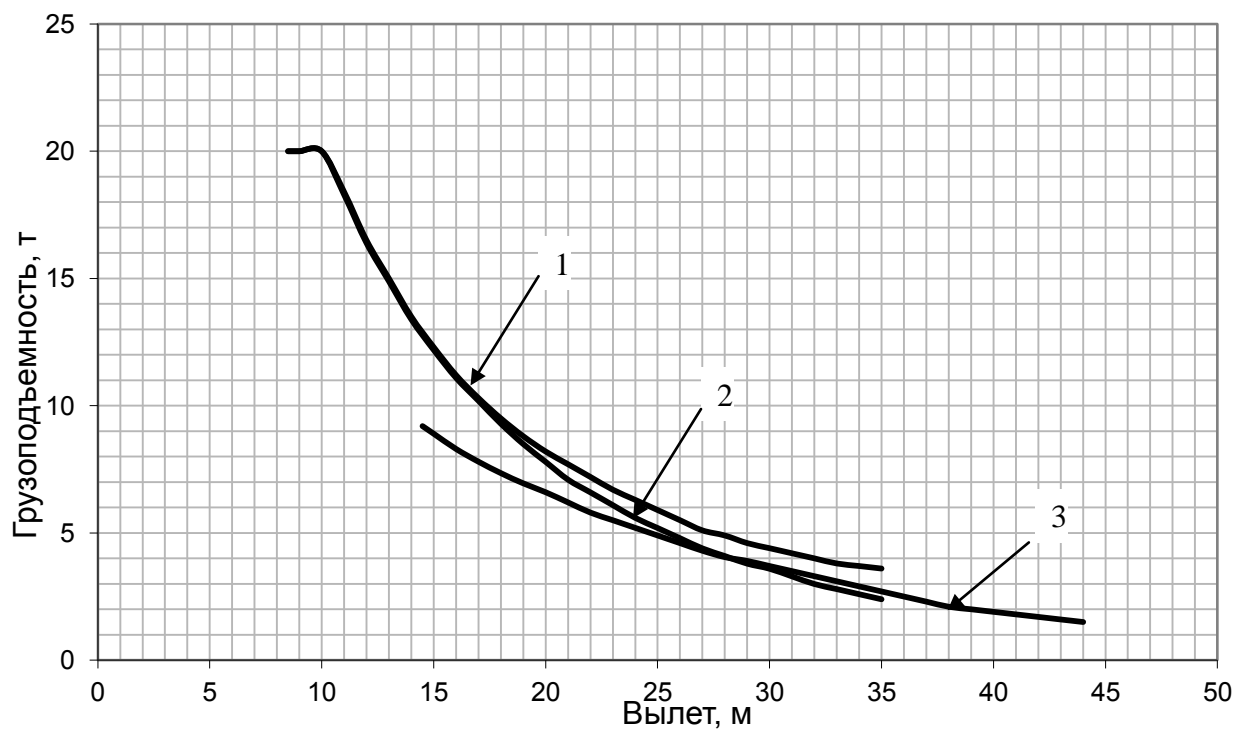
1 – полезная грузоподъемность на стреле без гуська;  
2 – полезная грузоподъемность на стреле с гуськом;  
3 – полезная грузоподъемность на гуське  
*Рисунок 5 – Диаграммы для стрелы 24 м.*



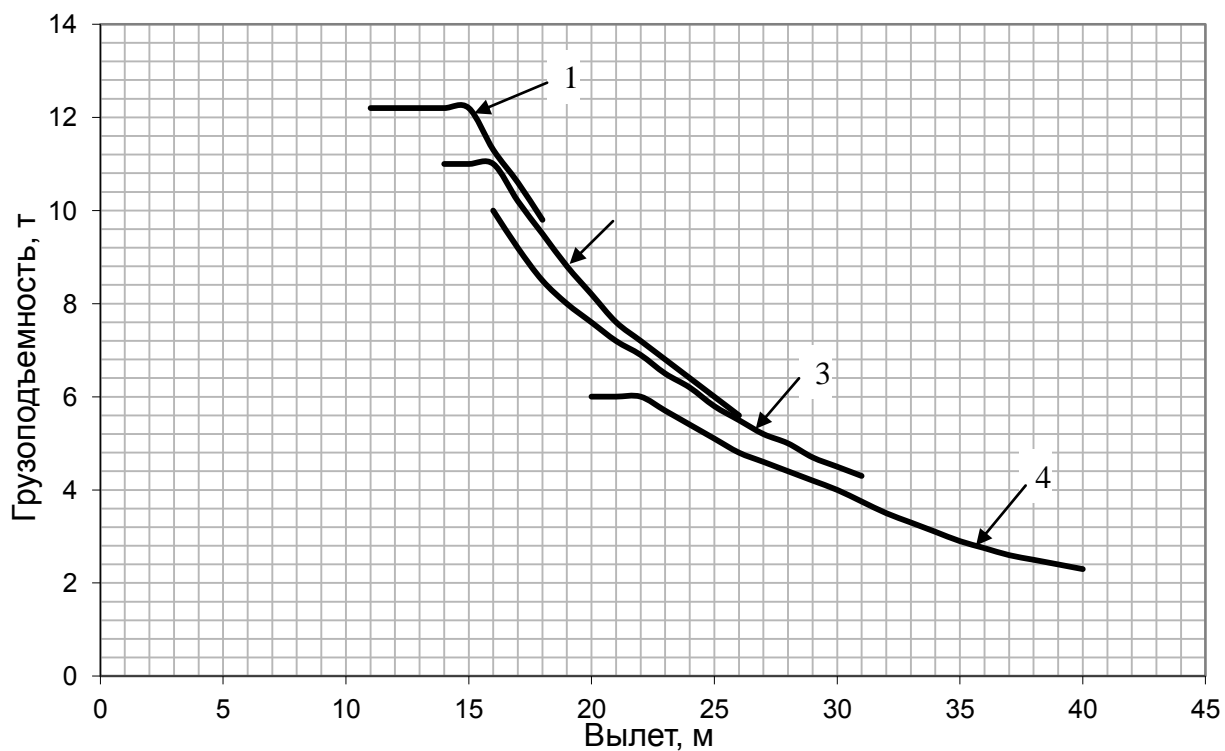
1 – полезная грузоподъемность на стреле без гуська;  
 2 – полезная грузоподъемность на стреле с гуськом;  
 3 – полезная грузоподъемность на гуське  
 Рисунок 6 – Диаграммы для стрелы 30 м



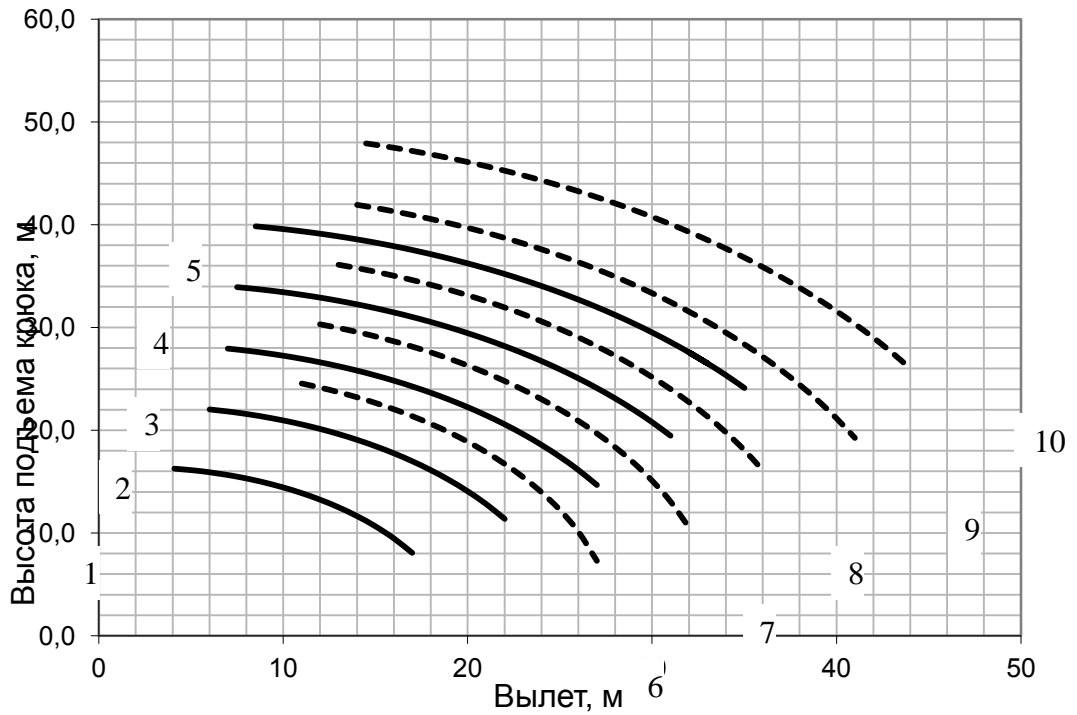
1 – полезная грузоподъемность на стреле без гуська;  
 2 – полезная грузоподъемность на стреле с гуськом;  
 3 – полезная грузоподъемность на гуське  
 Рисунок 7 – Диаграммы для стрелы 36 м



- 1 – полезная грузоподъемность на стреле без гуська;  
 2 – полезная грузоподъемность на стреле с гуськом;  
 3 – полезная грузоподъемность на гуське  
*Рисунок 8 – Диаграммы для стрелы 42 м*

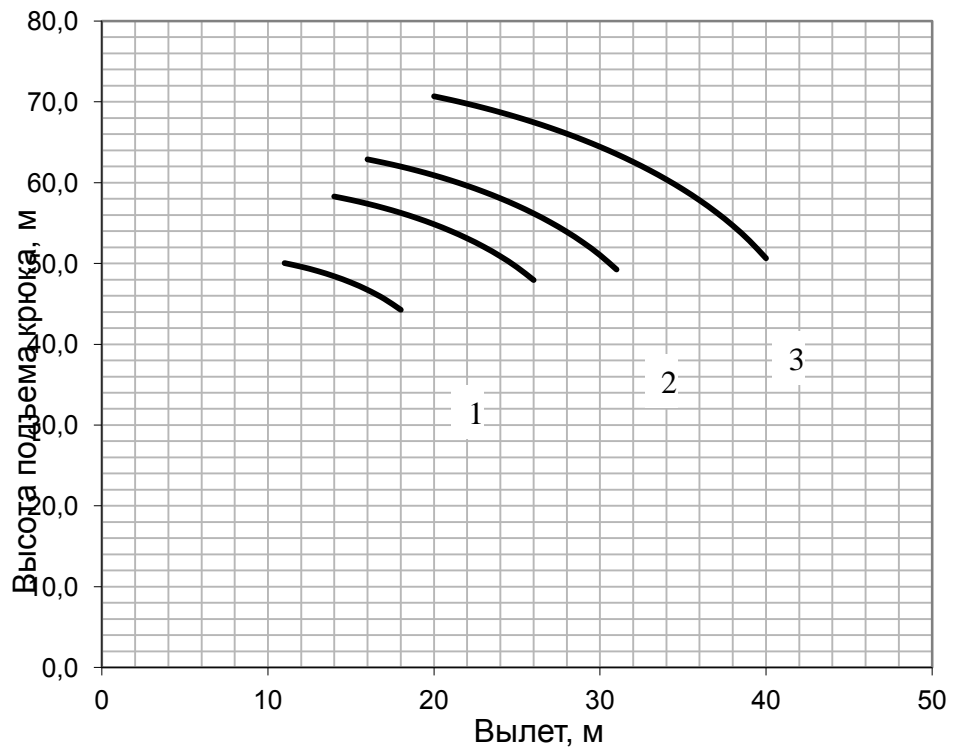


- 1 – полезная грузоподъемность на маневровом гуське 15 м;  
 2 – полезная грузоподъемность на маневровом гуське 24 м;  
 3 – полезная грузоподъемность на маневровом гуське 29 м;  
 4 – полезная грузоподъемность на маневровом гуське 37 м;  
*Рисунок 9 – Диаграммы для башенно-стрелового исполнения*



- 1 – высота подъема крюка на стреле 18 м; 2 – высота подъема крюка на стреле 24 м;  
 3 – высота подъема крюка на стреле 30 м; 4 – высота подъема крюка на стреле 36 м;  
 5 – высота подъема крюка на стреле 42 м;  
 6 – высота подъема крюка на гуське стрелы 18 м; 7 – высота подъема крюка на гуське стрелы 24 м;  
 8 – высота подъема крюка на гуське стрелы 30 м; 9 – высота подъема крюка на гуське стрелы 36 м;  
 10 – высота подъема крюка на гуське стрелы 42 м.

Рисунок 10 – Диаграммы высот подъема крюка на стрелах и жестких гуськах



- 1 – высота подъема крюка на гуське 15 м; 2 – высота подъема крюка на гуське 24 м;  
 3 – высота подъема крюка на гуське 29 м; 4 – высота подъема крюка на гуське 37 м;

Рисунок 11 – Диаграммы высот подъема крюка для башенно-стрелового исполнения

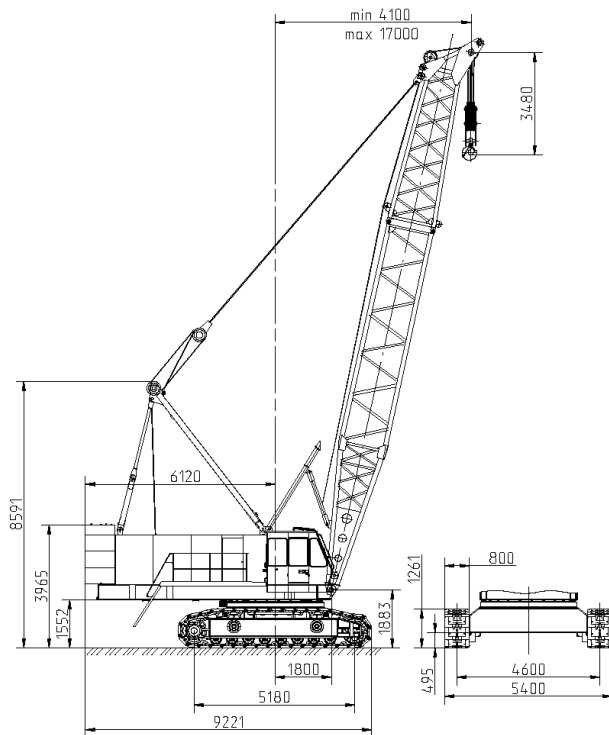
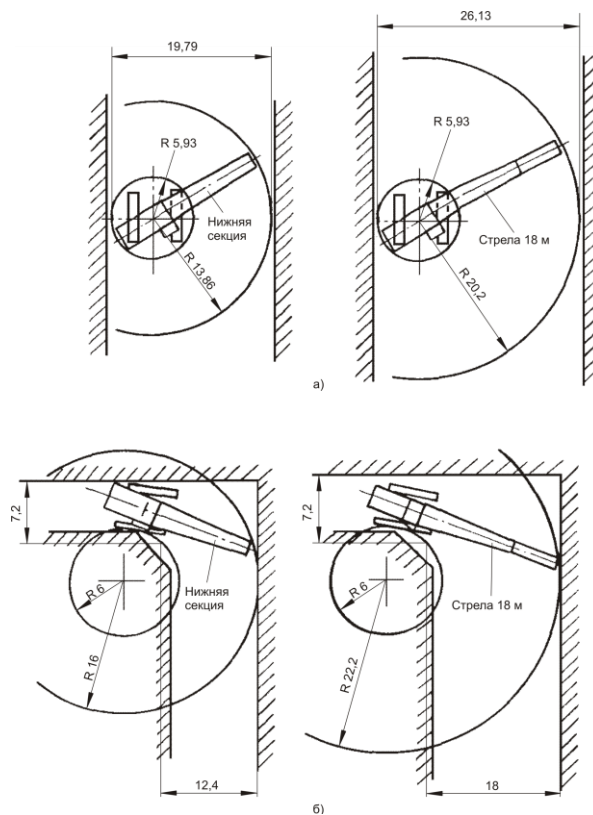


Рисунок 12 – Габаритный чертеж крана



а – при повороте на  $\pi$  рад. ( $180^\circ$ ); б – при повороте на  $\pi/2$  рад. ( $90^\circ$ )  
Рисунок 13 – Параметры маневренности, м

Примечание – На схемах показаны параметры маневренности при горизонтальном положении стрелы